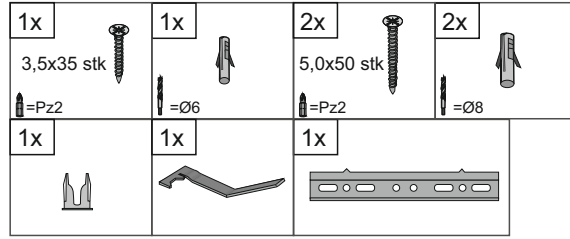
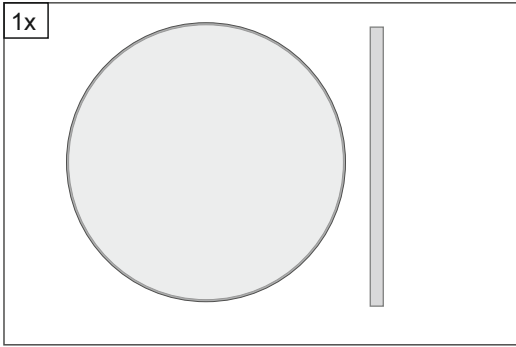
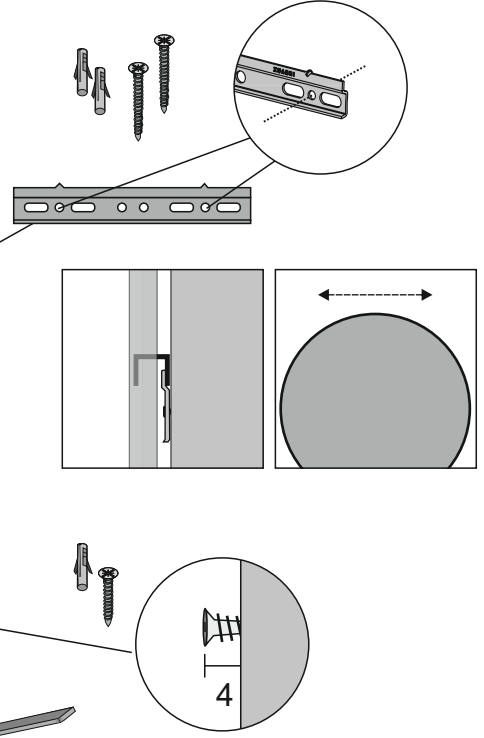
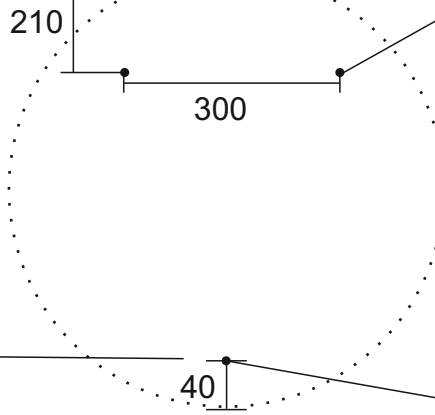
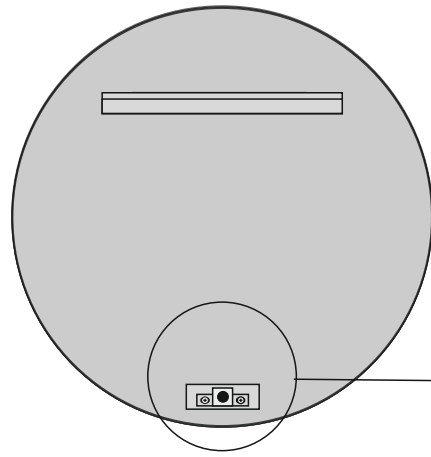


Tuote sisältää / Produkten innehåller / Product contains:

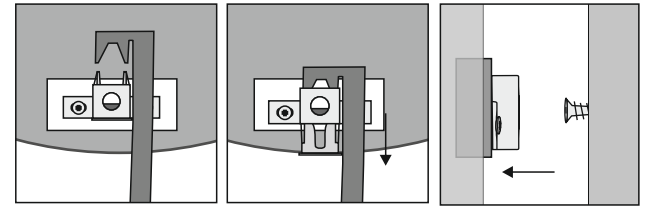
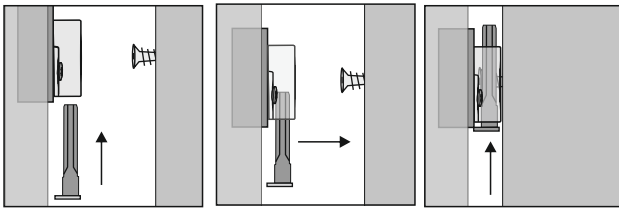


Function ergonomics
Design
IDEAL
dynamic
form quality
SOLUTION

Peilin asennus/ Spegel installation / Mirror installation:



Lukitusheila
Låsmekanism
Locking mechanism



Tekniset tiedot / Teknisk data / Technical data :

Mirror Noki Ø600x36 black
Model: 123871

Mirror Noki Ø800x36 black
Model: 123870

Mirror Kide Ø600x36 white
Model: 123880

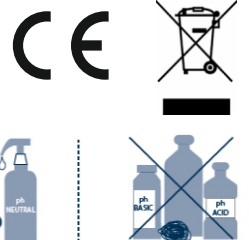
Mirror Kide Ø800x36 white
Model: 123881

Takuu & huolto / Garanti och vårdinstruktioner / Guarantee & instructions

Peillillä on 3 vuoden takuu. Takuu koskee vain valmistusvikoja. Takuu ei koske tuotteen rikkoutumista, joka johtuu esim. väärästä kuljetuksesta tai asennuksesta, väärästä käsittelystä, väärästä huolto- tai puhdistustoimenpiteestä tai mekaanisesta iskusta. Varaosatarpeiden osalta ota yhteyttä jälleenmyyjääsi. Puhdista peili vain vedellä kostutetulla liinalla ja kuivaa nukkaamattomalla liinalla. Kemikaalien käyttö ja hankaaminen saattaa vaurioittaa peilin pintaa tai hopeointia.

Spegeln har 3 års garanti. Garantin gäller endast tillverkningsfel. Denna garanti täcker inte skador som har orsakad av felaktig hantering och installation, felaktigt användning eller felaktigt rengöring eller mekanisk stöt. För reservdelar, kontakta din återförsäljare. Rengör spegeln endast med en trasa fuktad med vatten och torka med en luddfri trasa. Användning av kemikalier och nötning kan skada spegelytan eller försilvningen.

Mirror has 3 years guarantee. This guarantee does not cover damage caused by incorrect handling and installation, incorrect use or incorrect cleaning or mechanical impact. For spare parts contact your retailer. Only clean the mirror with a cloth dampened with water and dry with a lint-free cloth. Use of chemicals and abrasion can damage the mirror surface or silvering.



MUATOA

Yrittäjätie 6, 60100 Seinäjoki
muatoa@muatoa.com, www.muatoa.com