

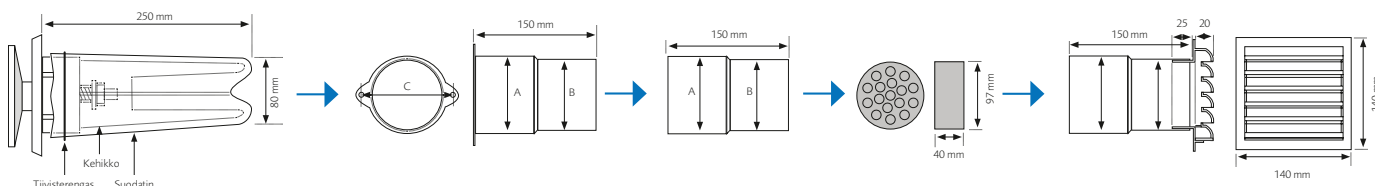
# VELCO VLR-100

## KORVAUSILMAVENTTIILI UUTEEN LÄPIVIENTIIN

### SISÄLTÄÄ:

Velco VT-100 termostaattiventtiili, Velco S-100 suodatin ja kehikkolangat, VR-100 seinäputki, FR-100 jatkoputki 2kpl, YG-100 ulkoritilä ja RE-97 äänenvaimenninkiekko.

**Venttiili VT-100/ Suodatin ja kehikkolangat S-100    Seinäputki VR-100    Jatkoputki FR-100    Äänenvaimenninkiekko RE-97    Jatkoputki FR-100 / Ulkoritilä YG-100**



### TÄRKEÄÄ!

- Säädä venttiili ennen käyttöönottoa. Ohje kääntöpuolella.
- Liitä kääntöpuolella oleva Velco-venttiilin säätö- ja suodattimen vaihto-ohje asunnon huoltokirjaan.
- Muista huolehtia suodattimen vaihdosta säännöllisesti. Suodatin on vaihdettava, kun sen pinta on mustunut - kuitenkin vähintään kerran vuodessa.
- Myönnämme Velco-termostaattiventtiileille kymmenen vuoden takuun. Venttiilin valmistusajankohta löytyy termostaatista, joten kuittia ei tarvitse säilyttää.
- Käytä RE-97 äänenvaimenninkiekkoa mikäli kohteessa tarvitaan äänenvaimennusta.

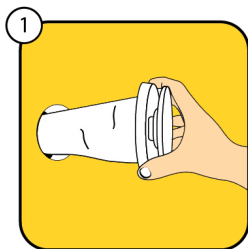
### ASENNUSOHJE

1. Merkitse asennuskohta ja poraa merkkireikä seinän läpi pitkällä terällä.
2. Seuraa merkkireikää rasiaterällä (n. Ø 105 mm). Poraa puoleenväliin sisäpuolelta ja tule vastaan ulkopuolelta, jotta seinäpinnat säilyvät murtumattomina.
3. Mittaa seinän paksuus. Sovita teleskooppimaisten putkien pituus seinän paksuuden mukaan. Putkia voi tarvittaessa lyhentää.
4. Asenna seinäputki VR-100 ja jatkoputket FR-100 tiiviisti läpivientireikään. Käytä tarvittaessa tiivistemassaa.
5. Käytettäessä RE-97 äänenvaimenninkiekkoa, asenna se musta reuna edellä putkien sisään. Sijoita äänenvaimenninkiekko lähelle ulkoseinää.
6. Aseta suodatinkehikon langat (2 kpl) venttiilin takapuolella oleviin reikiin vastakkain. Tarvittaessa lankoja voi taivuttaa tai lyhentää seinän paksuuden mukaan.
7. Asenna suodatin suodatinohjeen mukaisesti (kts. ohje kääntöpuolella).
8. Tarkista, että tivisterengas on suodatinohjeen osoittamassa kohdassa. Asenna venttiili putkeen. Tarvittaessa pyöräytä venttiilirunkoa putkessa, jotta venttiili tiivistyy hyvin paikalleen.
9. Säädä venttiili säätö-ohjeen mukaan.
10. Sovita ulkoritilä YG-100 läpivientiin ulkoseinän puolelta. Käytä tarvittaessa tiivistemassaa.

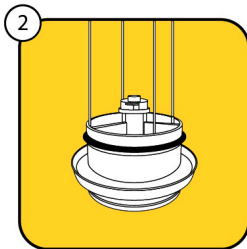
# VELCO VS-100 SUODATTIMEN VAIHTO-OHJE

## KÄYTÄ AINA VAIN VELCO-ALKUPERÄISUODATINTA ILMANVAIHDON TOIMINNAN VARMISTAMISEKSI!

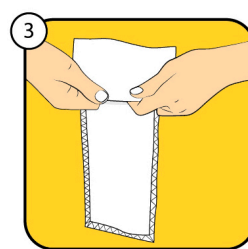
Velco-suodattimet ovat valmistettu 3M:n kehittämästä, korkealaatuisesta Filtrete™-suodatinmateriaalista. Sähköisesti varattu suodatin vetää magneetin tavoin epäpuhtaudet puoleensa ja vangitsee ne suodattimen kuiturakenteeseen. Suodattaa VTT:n tutkimusten mukaan siite- ja katupölyn sataprosenttisesti sekä torjuu merkittävän osan terveydelle haitallisista pienhiukkasista. (VTT:n tutkimusraportti VTT-V88671-14)



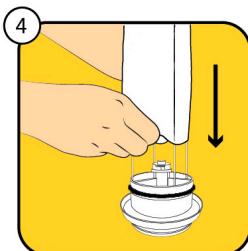
1. Ota puristusote venttiililautasen alla olevasta venttiilirungosta ja vedä venttiili varovasti ulos. Poista likaantunut suodatin.



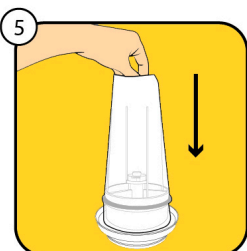
2. Varmista, että musta tiivisterengas on kuvan osoittamassa paikassa.



3. Käännä suodatin nurinpäin siten, että sen saumat jäävät sisäpuolelle.



4. Pujota suodatin kehikon päälle. Vedä suodatin tiivisterenkaan yli venttiilirunkoon asti



5. Työnnä venttiilin päälle jäävä, ylimääräinen suodatinkangas kehikkolankojen väliin.



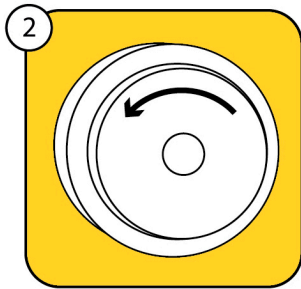
6. Aseta venttiili takaisin paikalleen. Pyöräytä venttiiliä läpivientiputkessa, jotta venttiili tiivistyy paikalleen.

## VELCO-VENTTIILIN SÄÄTÖOHJE

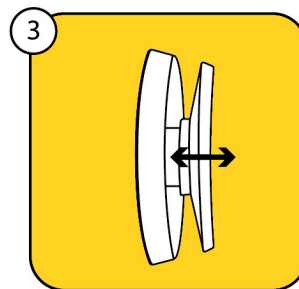
Velco-korvausilmaventtiileissä on omavarainen termostaatti, joka säätelee venttiilin avausta ulkolämpötilan mukaan. Toimitettaessa venttiili on tehdasasetuksessa. Tehdasasetuksessa venttiililautanen on täysin auki, kun ulkolämpötila on +10 astetta ja sulkeutuu lämpötilan laskiessa -5 asteeseen. Venttiili säädetään ohjeen mukaan jatkuvan ilmanvaihdon varmistamiseksi.



1. Venttiili on tehdasasetuksessa, kun kuulet sitä kääntäessä naksahduksen.



2. Kun venttiili naksahtaa, kierrä venttiililautasta vähintään puoli kierrosta auki vasemmalle.



3. Kun lautasta on kierretty puoli kierrosta, venttiili ei sulkeudu lämpötilan laskiessa, vaan jää aina noin 2mm auki.