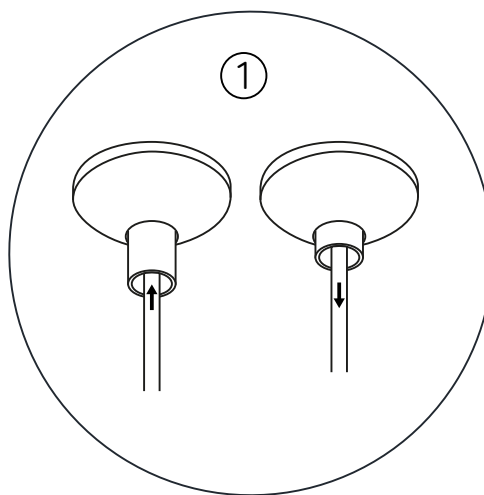


## BLOOM 20

10021-06

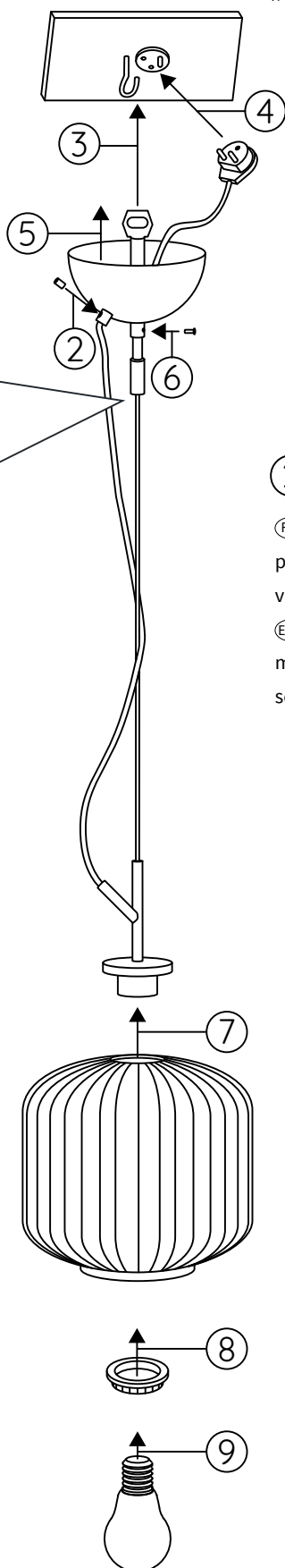


**(FIN)** Säädä vaijerien pituutta lyhemmäksi työntämällä sitä vaijerilukon läpi. Pidennä vaijeria vapauttamalla vaijerilukko painamalla lukon reunaa kynnellä ja vetämällä vaijeria sen jälkeen lukon läpi.

**(ENG)** Shorten the wire by pushing it through the wirelock. Make it longer by releasing the wirelock with your fingernail and pushing the wire through.

**(FIN)** Älä vedä vaijeria kokonaan pois vaijerilukosta! Vaijerilukko voi vaurioitua!

**(ENG)** Do not pull the entire wire out of the wirelock! Wirelock mechanism may break.



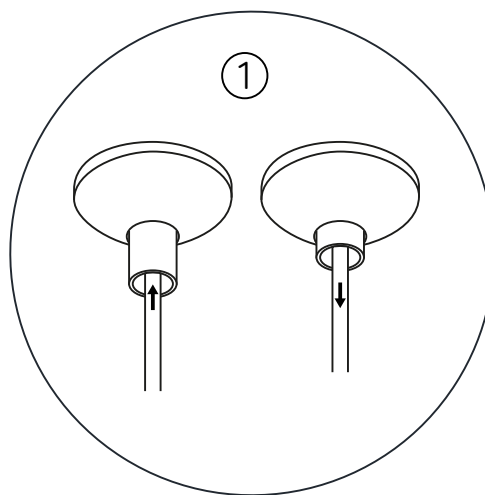
**(2)**

**(FIN)** Säädä johdon pituus sopivaksi. Valaisimen paino ei saa jäädä johdon varaan! Kiristä johdon vedonpoistoruuvi.

**(ENG)** Adjust the cord length. Weight of the light must not be supported by the cord! Tighten the screw for cord anchorage.

## BLOOM 25

10022-06

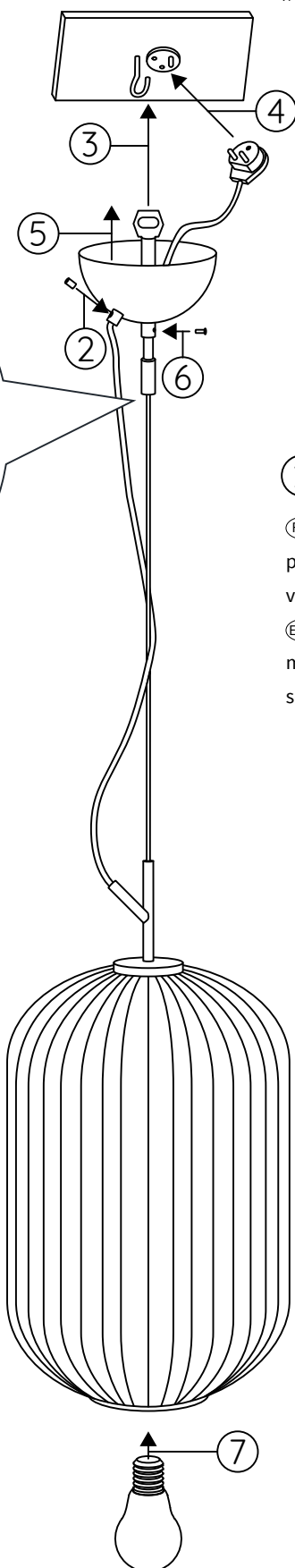


**(FIN)** Säädä vaijerien pituutta lyhemmäksi työntämällä sitä vaijerilukon läpi. Pidennä vaijeria vapauttamalla vaijerilukko painamalla lukon reunaa kynnellä ja vetämällä vaijeria sen jälkeen lukon läpi.

**(ENG)** Shorten the wire by pushing it through the wirelock. Make it longer by releasing the wirelock with your fingernail and pushing the wire through.

**(FIN)** Älä vedä vaijeria kokonaan pois vaijerilukosta! Vaijerilukko voi vaurioitua!

**(ENG)** Do not pull the entire wire out of the wirelock! Wirelock mechanism may break.



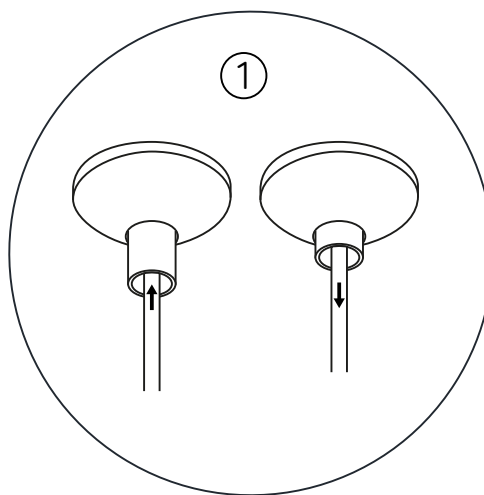
**(2)**

**(FIN)** Säädä johdon pituus sopivaksi. Valaisimen paino ei saa jäädä johdon varaan. Kiristä johdon vedonpoistoruuvi.

**(ENG)** Adjust the cord length. Weight of the light must not be supported by the cord. Tighten the screw for cord anchorage.

## BLOOM 30

10020-06

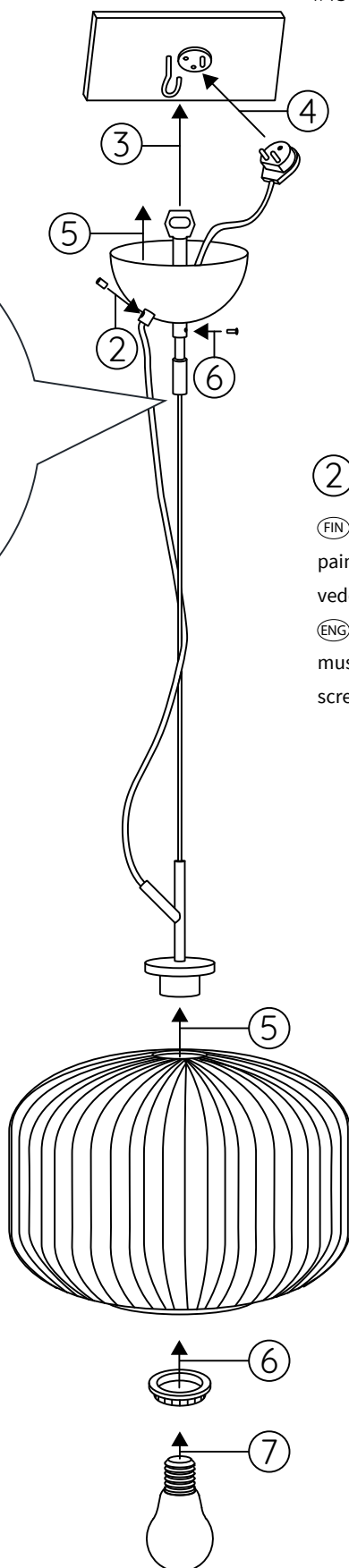


**(FIN)** Säädä vaijerien pituutta lyhemmäksi työntämällä sitä vaijerilukon läpi. Pidennä vaijeria vapauttamalla vaijerilukko painamalla lukon reunaa kynnellä ja vetämällä vaijeria sen jälkeen lukon läpi.

**(ENG)** Shorten the wire by pushing it through the wirelock. Make it longer by releasing the wirelock with your fingernail and pushing the wire through.

**(FIN)** Älä vedä vaijeria kokonaan pois vaijerilukosta! Vaijerilukko voi vaurioitua!

**(ENG)** Do not pull the entire wire out of the wirelock! Wirelock mechanism may break.



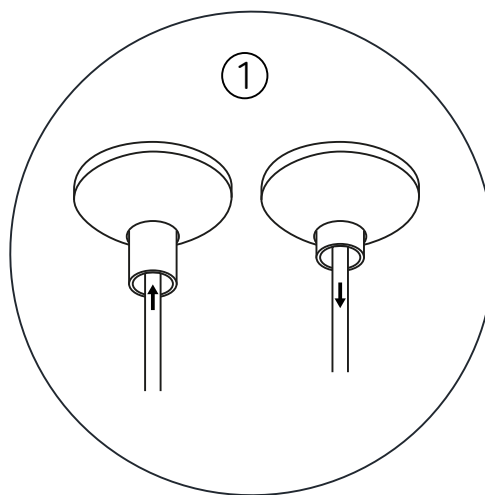
**(2)**

**(FIN)** Säädä johdon pituus sopivaksi. Valaisimen paino ei saa jäädä johdon varaan! Kiristä johdon vedonpoistoruuvi.

**(ENG)** Adjust the cord length. Weight of the light must not be supported by the cord! Tighten the screw for cord anchorage.

# BLOOM ROUND

10023-06

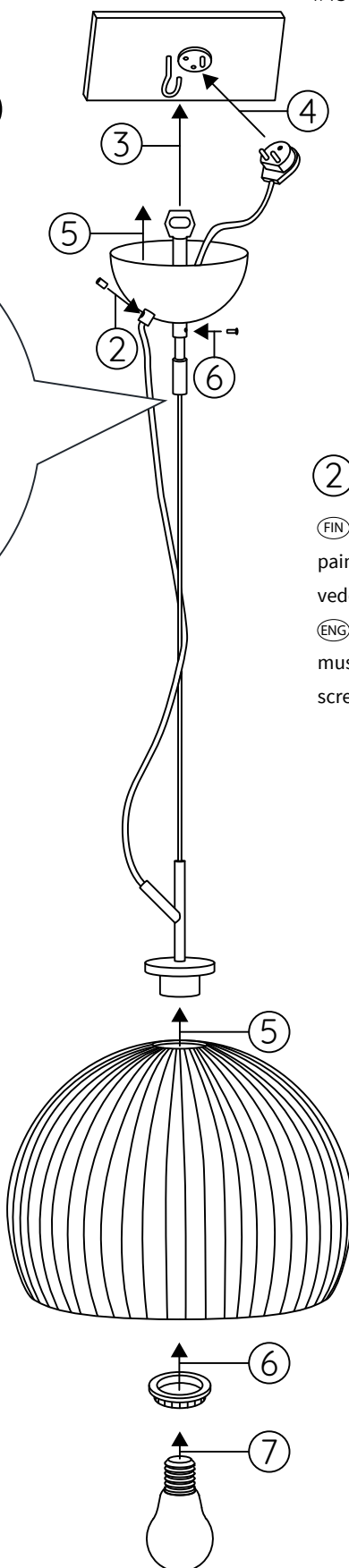


**(FIN)** Säädä vaijerien pituutta lyhemmäksi työntämällä sitä vaijerilukon läpi. Pidennä vaijeria vapauttamalla vaijerilukko painamalla lukon reunaa kynnellä ja vetämällä vaijeria sen jälkeen lukon läpi.

**(ENG)** Shorten the wire by pushing it through the wirelock. Make it longer by releasing the wirelock with your fingernail and pushing the wire through.

**(FIN)** Älä vedä vaijeria kokonaan pois vaijerilukosta! Vaijerilukko voi vaurioitua!

**(ENG)** Do not pull the entire wire out of the wirelock! Wirelock mechanism may break.



**2**

**(FIN)** Säädä johdon pituus sopivaksi. Valaisimen paino ei saa jäädä johdon varaan. Kiristä johdon vedonpoistoruuvi.

**(ENG)** Adjust the cord length. Weight of the light must not be supported by the cord. Tighten the screw for cord anchorage.