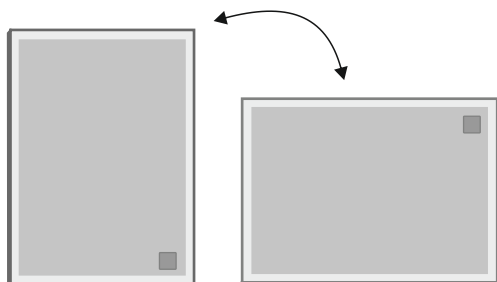


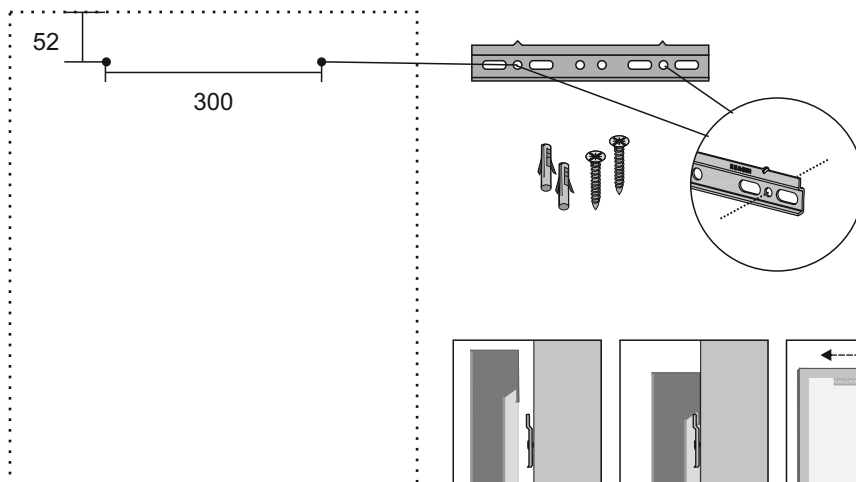
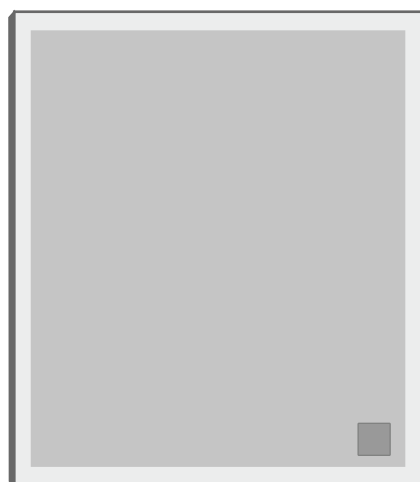
### Tuote sisältää / Produkten innehåller / Product contains :



1x 3,5x35 stk =Pz2	1x =Ø6	2x 5,0x50 stk =Pz2	2x =Ø8	2x Ø25
6x M3x6 =Pz1	1x	1x	1x	1x

Function ergonomics  
Design  
**IDEAL**  
dynamic  
quality  
form  
SOLUTION

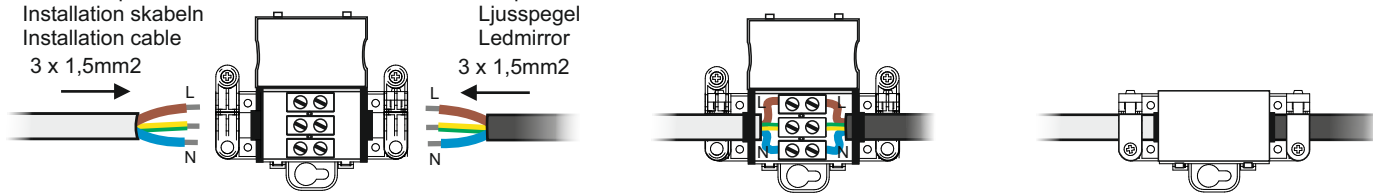
### Peilin asennus / Spegelinstallation / Mirror installation :



Katso ohje kiinteästä asennuksesta lukitushelan avulla sivu 2. /  
Se sida 2 för fast installation med låsmekanism. / See page 2 for fixed installation with locking mechanism.

MMJ -kaapeli  
Installation skabeln  
Installation cable  
3 x 1,5mm<sup>2</sup>

Ledpeili  
Ljusspegel  
Ledmirror  
3 x 1,5mm<sup>2</sup>



### Tekniset tiedot / Teknisk data / Technical data :

Supply voltage (Pri. U): 220-240V~50/60Hz, ta=55°C max., IP44, 4000K, Max=10A  
Socket (Schuko IP44 cover) 230V

**LedMirror Grand Lux 500x900x58 w/socket**  
Model: 123873  
Led voltage (Sec. U): 24Vdc  
P: 22,9W I: 0,96A

**LedMirror Grand Lux 600x700x58 w/socket**  
Model: 123875  
Led voltage (Sec. U): 24Vdc  
P: 21,1W I: 0,88A

**LedMirror Grand Lux 600x900x58 w/socket**  
Model: 123876  
Led voltage (Sec. U): 24Vdc  
P: 24,7W I: 1,03A

**LedMirror Grand Lux 700x900x58 w/socket**  
Model: 123877  
Led voltage (Sec. U): 24Vdc  
P: 26,5W I: 1,11A



2019/2015



Tuote sisältää valonlähteen energiatehokkuudella E  
Valonlähde on irrotettavissa mutta ei vaihdettavissa.

Denna produkt innehåller en ljuskälla med energieffektivitet E.  
Ljuskällan är avtagbar men inte utbytbar.

This product contains an energy-efficient light source E  
The light source is removable but not replaceable.

**OSRAM**  
TECHNOLOGY INCLUDED



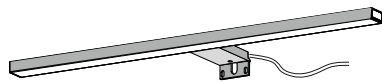
**MUATOA**

Yrittäjätie 6, 60100 Seinäjoki  
muatoa@muatoa.com, www.muatoa.com

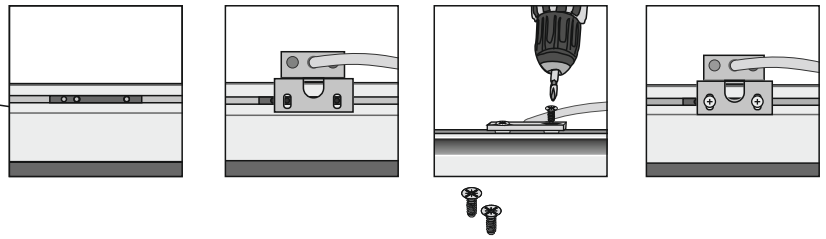
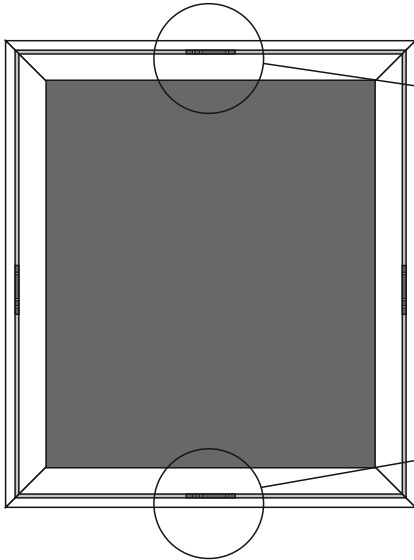


Valmistettu Suomessa  
Made in Finland

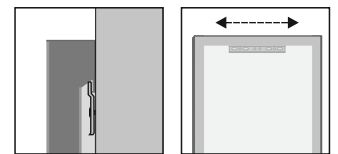
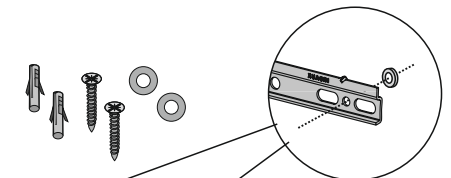
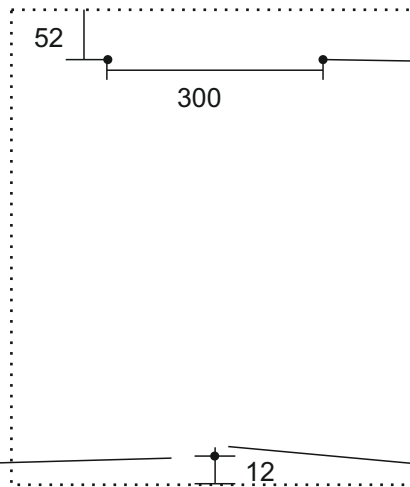
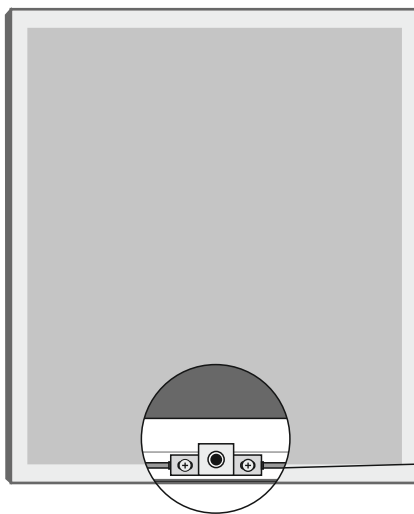
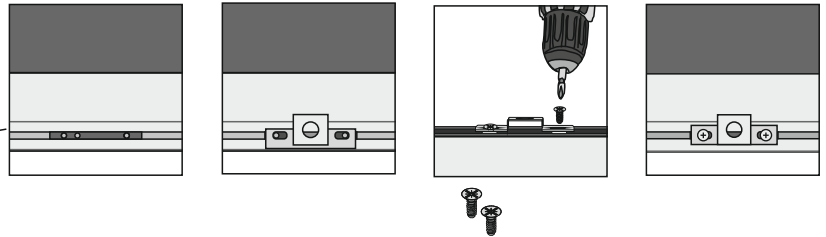
**Kiinteä asennus ja asennus valaisimen kanssa / Fast installation och installation med armatur / Fixed installation and installation with luminaire :**



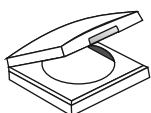
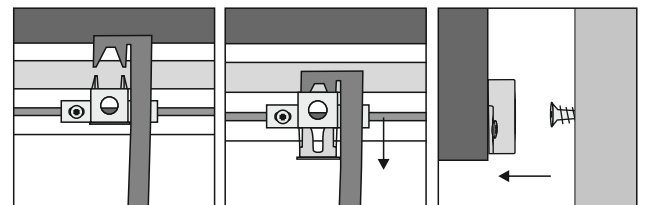
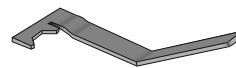
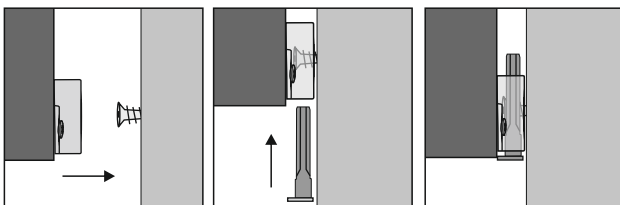
Noudata valaisimen mukana toimitettua valmistajan ohjetta.  
Följ tillverkarens anvisningar som medföljer armaturen.  
Follow the manufacturer's instructions supplied with the luminaire.



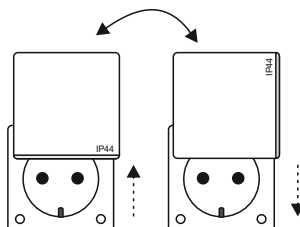
Kiinteä asennus seinään / Fast installation / Security fixing



Lukitushela  
Låsmekanism  
Locking mechanism



Pistorasian kansi on irrotettavissa ja käännettävissä.  
Uttag lock är avtagbart och vridbart  
The socket cover is removable and turnable



**MUATOA®**

Yrittäjätie 6, 60100 Seinäjoki  
muatoa@muatoa.com, www.muatoa.com



Valmistettu Suomessa  
Made in Finland

**Sähköasennukset :**

- Mikäli peili asennetaan virtalähteeseen ilman pistotulppaa, saa vain valtuutettu sähköasentaja kytkeä Grand Lux ledvalopeilin sähköverkkoon (230V 50Hz) valmistajan ohjeiden mukaisesti.
- On huolehdittava että peili on kiinteästi asennettu seinään, jotta sitä ei voida vahingossa irrottaa kannattimilta (katso lukitushela sivu 2).

**Asennusalueet :**

- Peilin kotelointiluokka (IP luokitus) on IP44 peilin ollessa asennettuna
- Peili on suositeltavaa asentaa alueille 2 ja 3 (ks. kuva alla)

**Takuu ja hoito-ohje :**

- Peillillä on 3 vuoden takuu. Takuu koskee vain valmistusvikoja. Takuu ei koske tuotteen rikkoutumista, joka johtuu esim. väärästä kuljetuksesta tai asennuksesta, väärästä käsittelystä, väärästä huolto- tai puhdistustoimenpiteestä tai mekaanisesta iskusta.
- Varaosatarpeiden osalta ota yhteyttä jälleenmyyjääsi.
- Puhdista peili vain vedellä kostutetulla liinalla ja kuivaa nukkaamattomalla liinalla. Kemikaalien käyttö ja hankaaminen saattaa vaurioittaa peilin pintaa tai hopeointia.

**Elektriska anslutningar :**

- Vid installation utan europlug till elnätet (230V 50Hz) får elektriska apparaten endast anslutas av behöriga personer och enligt tillverkarens anvisningar.
- Ledspegel bör fixeras på väggen så att den inte kan tas bort av misstag (se låsmekanism sida 2).

**Monteringsområden :**

- När installerad är Grand Lux ledspegel IP44 klassificerad och det rekommenderas att installeras i område 2 och 3 (se bifogad bild)

**Garanti och vårdinstruktioner :**

- Spegeln har 3 års garanti. Garantin gäller endast tillverkningsfel. Denna garanti täcker inte skador som har orsakad av felaktig hantering och installation, felaktigt användning eller felaktigt rengöring eller mekanisk stöt.
- För reservdelar, kontakta din återförsäljare.
- Rengör spegeln endast med en trasa fuktad med vatten och torka med en luddfri trasa. Användning av kemikalier och nötning kan skada spegelytan eller försilvningen.

**Electrical connections :**

- When installing without europlug to mains (230V 50Hz) the electrical connections must only be carried out by authorized electrician and according to the manufacturer's instructions.
- Ledmirror should be fixed to wall so that it can't be accidentally removed (see locking mechanism page 2).

**Mounting areas :**

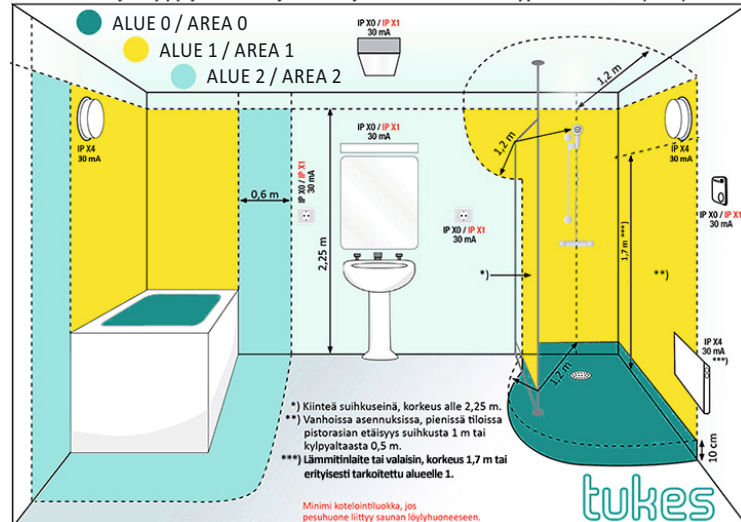
- When installed, Grand Lux ledmirror is IP44 rated and it is recommended to install in areas 2 and 3 (see attached picture)

**Warranty & instructions :**

- Mirror has 3 years warranty. The warranty applies only to manufacturing defects. This warranty does not cover damage caused by incorrect handling and installation, incorrect use or incorrect cleaning or mechanical impact.
- For spare parts contact your retailer.
- Only clean the mirror with a cloth dampened with water and dry with a lint-free cloth. Use of chemicals and abrasion can damage the mirror surface or silvering.

**Asennusalueet / Monteringsområden / Mounting areas :**

Asuinkiinteistöjen kylpy- ja suihkutilojen alueet ja sähkölaitteiden etäisyydet SFS 6000:n (2012) mukaan

**MUATOA®**Yrittäjätie 6, 60100 Seinäjoki  
muatoa@muatoa.com, www.muatoa.comValmistettu Suomessa  
Made in Finland