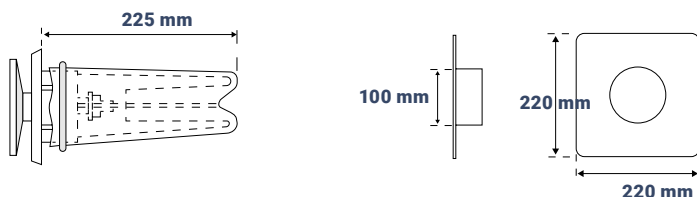


VELCO VSR-100

KORVAUSILMAVENTTIILI UUTEEN LÄPIVIENTIIN

VELCO VSR-100 VÄHITTÄISMYYN TIPAKKAUS SISÄLTÄÄ:

Venttiili VT-100/ Suodatin ja kehikkolangat S-100 Asennuslevy AN-10



TÄRKEÄÄ!

- Säädä venttiili ennen käyttöönottoa. Ohje kääntöpuolella.
- Liitä kääntöpuolelta löytyvät ohjeet asunnon huoltokirjaan.
- Muista huolehtia suodattimen vaihdosta säännöllisesti. Suodatin on vaihdettava, kun sen pinta on mustunut, kuitenkin vähintään kerran vuodessa.
- Velco-termostaattiventtiileille myönnetään kymmenen vuoden takuu. Venttiilin valmistusajankohta löytyy termostaatista, joten kuittia ei tarvitse säilyttää.

ASENNUSOHJE

1. Poista vanha venttiili.
2. Varmista, että asennuslevy asettuu hyvin läpivientikanavan aukkoon. Jos läpiviennin halkaisija on 95-100 mm, asennuslevyä ei välttämättä tarvita.
3. Levitä asennusliimaa AN-10 asennuslevyn taustapuolelle. Asennusliima tulee levittää kulkemaan nauhana koko asennuslevyn mitalta ohivuotojen estämiseksi. Paina asennuslevy seinään kiinni ja paina kunnes asennusliima jähmettyy.
4. Aseta suodatinkehikon langat (2 kpl) venttiilin takapuolella oleviin reikiin vastakkain. Tarvittaessa lankoja voidaan lyhentää.
5. Asenna suodatin suodatinohjeen mukaisesti (kts. ohje kääntöpuolella).
6. Tarkista, että tiivisterengas on venttiiliohjeen osoittamassa kohdassa. Asenna venttiili putkeen. Tarvittaessa pyöräytä venttiilirunkoa putkessa jolloin venttiili tiivistyy hyvin paikalleen.
7. Säädä venttiili säätö-ohjeen mukaan (kts. ohje kääntöpuolella).

terveysilma

puh. (09) 477 8940

Konalantie 47 F, 00390 Helsinki

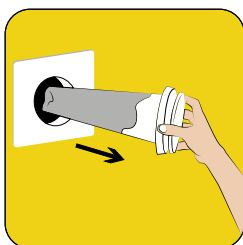
terveysilma@terveysilma.fi

www.terveysilma.fi

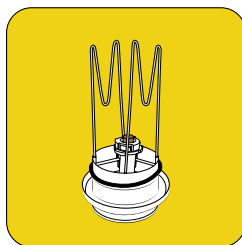
VELCO VS-100 SUODATTIMEN VAIHTO OHJE

KÄYTÄ AINA VAIN VELCO-ALKUPERÄISSUODATINTA ILMANVAIHDON TOIMINNAN VARMISTAMISEKSI

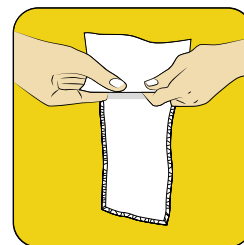
Velco-suodattimet ovat valmistettu korkealaatuisesta 3M Filtrete™-suodatinmateriaalista. Suodattimen teho perustuu sen sähköiseen varaukseen, joka vetää magneetin tavoin epäpuhtaudet puoleensa ja vangitsee ne suodattimen kuiturakenteeseen. Poikkeuksellisen tehokas suodatin suodattaa VTT:n tutkimusten mukaan siitepölyn sataprosenttisesti sekä torjoo merkittävän osan terveydelle erittäin haitallisista pienhiukkasista (VTT:n tutkimusraportti VTT-V88671-14).



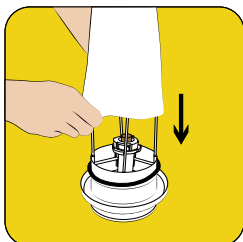
1. Ota puristusote venttiililautasen alla olevasta venttiilirungosta ja vedä venttiili varovasti ulos. Poista likaantunut suodatin.



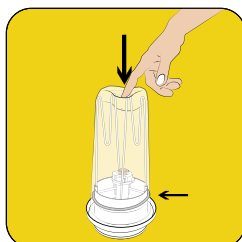
2. Varmista, että musta tiivisterengas on kuvan osoittamassa paikassa.



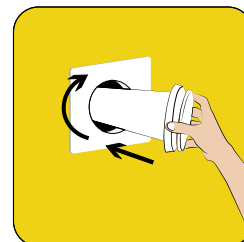
3. Käännä suodatin nurinpäin siten, että sen saumat jäävät sisäpuolelle.



4. Pujota suodatin kehikon päälle. Vedä suodatin tiivisterenkaan yli venttiilirunkoon asti.



5. Työnnä venttiilin päälle jäävä, ylimääräinen suodatinkangas kehikkolankojen väliin.



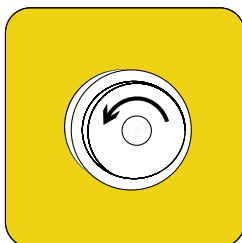
6. Aseta venttiili takaisin paikalleen. Pyöräytä venttiiliä läpivientiputkessa, jotta venttiili tiivistyy paikalleen.

VELCO-VENTTIILIN SÄÄTÖ-OHJE

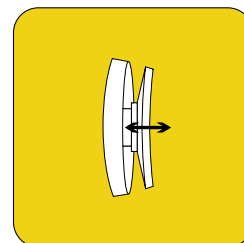
Velco-korvausilmaventtiileissä on omavarainen termostaatti, joka säätelee venttiilin avausta ulkolämpötilan mukaan. Toimitettaessa venttiili on tehdasasetuksessa. Tehdasasetuksessa venttiililautanen on täysin auki, kun ulkolämpötila on +10 astetta ja sulkeutuu lämpötilan laskiessa -5 asteeseen. Jatkuvan ilmanvaihdon varmistamiseksi venttiili säädetään asennuksen yhteydessä siten, ettei sulkeudu täysin lämpötilan laskiessa alle -5 asteen.



1. Venttiili on tehdasasetuksessa, kun kuulet sitä kääntäessä naksahduksen.



2. Kun venttiili naksahuttaa, kierrä venttiililautasta vähintään puoli kierrosta auki vasemmalle.



3. Kun lautasta on kierretty puoli kierrosta, venttiili ei sulkeudu lämpötilan laskiessa, vaan jää aina noin 2mm auki.

HUOM. Venttiilin minimiavausta voi muuttaa tarpeen mukaan. Esimerkiksi rakennuksessa, jossa ei ole koneellista poistoilmanvaihtoa venttiililautasta suositellaan kiertämään naksahdusasennosta kokonainen kierros vasemmalle.