



	PEAKLINE	CITYLINE	MYLINE	SWIMLINE
VEDENKÄSITTELY	uv-c	uv-c	otsonaattori	2 x uv-c
AROMATERAPIA	●	●		●
VÄRITERAPIA	●	●	●	
SMARTPHONE APP	●	●		●
OXYGEN THERAPY	●			
ÄÄNIJÄRJESTELMÄ	Aquasoul™ Pro	MyMusic™	MyMusic™	AquaSoul™ Pro
MAGMAJET	●			
W-FLOW				●
TURBIINI				●

VEDENKÄSITTELY

UV-C: UV-C-desinfiointi on ollut jo pitkään julkisten uima-altaiden tärkein desinfiointijärjestelmä. Allergiavapaa järjestelmä tuhoaa lähes 100% vedessä elävistä bakteereista ja viruksista.

OTSONAATTORI: Otsonaattori tuottaa veteen otsoonia, joka hapettamalla tuhoaa bakteerit ja virukset.

AROMATERAPIA

Aromaterapia yhdessä hieronnan kanssa voi parantaa mielialaa ja rentoutumista. Osassa Welliksen altaista on uudistettu aromaterapiajärjestelmä, jossa tuoksu annostellaan veteen nappia painamalla.

VÄRITERAPIA

Ainutlaatuinen väriterapiavalaistus koostuu 12-20 LED-valosta riippuen altaan koosta. Valaistus on asennettu porealtaan sivuseinään heti vedenpinnan alapuolelle.

SMARTPHONE APP

Voit asentaa sovelluksen älypuhelimeesi ja ohjata sen avulla porealtaan toimintoja. Voit ohjata mm. suodatusaikaa tai säätää veden lämpötilaa. Käytännössä voit tehdä sovelluksen avulla kaikki samat asiat kuin altaan omasta ohjauspaneelista.

OXYGEN THERAPY™

Oxygen Therapy™-järjestelmä nostaa veden happipitoisuutta yli 70%:lla. Mikroskooppiset ilmakuplat syväpuhdistavat ihosi poistaen epäpuhtauksia ihohuokosista ja korvaamalla sen hapella vaikuttane samalla positiivisesti aineenvaihduntaan. Mirkokuplat auttavat myös kuivan ihon ongelmiin.

ÄÄNIJÄRJESTELMÄ

Sisäänrakennetun Bluetooth-yhteyden avulla saat yhdistettyä esimerkiksi puhelimesi altaaseen.

MAGMAJET™

Magmajet™ -suuttimessa on 3-hevosvoimaisen hierontapumpun täysi kapasiteetti. Sen päälle voi vaikka käydä makaamaan ja kellua painottomassa tilassa.

W-FLOW-JÄRJESTELMÄ

W-Flow-virtausjärjestelmä liikuttaa 180m³ vettä tunnissa, veden virtausleveys on 50–60 cm. 5 etukäteen ohjelmoitua ja 3 henkilökohtaiseksi räätälöityä uintiohjelmaa takaavat monipuolisen, kaikille sopivan liikunnan.

TURBIINIJÄRJESTELMÄ

Uusi tehokas turbiini pystyy syöttämään jopa 215 m³ vettä tunnissa – kaksi kertaa perinteisen vastavirtajärjestelmän verran – kuluttaen samalla 75 % vähemmän sähköä. Alhaisen virrankäyttönsä (8 A) ansiosta sitä voidaan käyttää yksivaiheisella sähkönsyötöllä, optiona 3×16A.



PLUTO

- MYLINE -

Mitat	2 000 × 2 000 × 890 mm
Makuupaikka / Istumapaikka	2 / 3
Nettopaino / Veden määrä	270 kg / 960 l
Runkorakenne	Impregnoitu kovapuu
Sivuverhous	HorizontSide™ UV-säteilyä kestävä muovi
Vahvistaminen	Poli-MAX™
Eristys	Polystyreeni (1 cm)
Suuttimia yhteensä	42
Optimaalinen arvo jännitteelle Minimi jännitetarve*	1 × 25A / 230V / 50Hz 1 × 16A / 230V / 50Hz
Vesihierontapumppu	1 × 3-hv 2-nopeuksinen
Kierrätysmoottori	-
Lämmitysyksikkö	3 kW
Ohjausyksikkö / ohjauspaneeli	Gecko (IN.YJ-2) / Easy4
Lisäohjauspaneeli	-
Vesikäsitely	Otsonaattori
Suodatintäytöt	2 × Antibakteerinen suodatin
Valaistu suihkulähde	-
Valaiseva vesiputous	-
LED-väriterapiavalaistus	16 × ainutlaatuinen LED
Äänijärjestelmä	MyMusic™ 2.0
Aromaterapia	-
SmartPhone app - wifi-yhteys	-
Oxygen Therapy™ -järjestelmä	-
Valmius lämpöpumpulle	-
Termokansi	kyllä



102360060



102365645



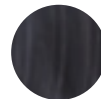
PLUTO Scandinavia

- MYLINE -

Mitat	2 000 × 2 000 × 890 mm
Makuupaikka / Istumapaikka	2 / 3
Nettopaino / Veden määrä	270 kg / 960 l
Runkorakenne	Impregnoitu kovapuu
Sivuverhous	HorizontSide™ UV-säteilyä kestävä muovi
Vahvistaminen	Poli-MAX™
Eristys	Skandinaavinen eristys (3,5 cm)
Suuttimia yhteensä	42
Optimaalinen arvo jännitteelle Minimi jännitetarve*	1 × 25A / 230V / 50Hz 1 × 16A / 230V / 50Hz
Vesihierontapumppu	1 × 3-hv 2-nopeuksinen
Kierrätysmoottori	-
Lämmitysyksikkö	3 kW
Ohjausyksikkö / ohjauspaneeli	Gecko (IN.YJ-2) / Easy4
Lisäohjauspaneeli	-
Vesikäsitely	Otsonaattori
Suodatintäytöt	2 × Antibakteerinen suodatin
Valaistu suihkulähde	-
Valaiseva vesiputous	-
LED-väriterapiavalaistus	16 × ainutlaatuinen LED
Äänijärjestelmä	MyMusic™ 2.0
Aromaterapia	-
SmartPhone app - wifi-yhteys	-
Oxygen Therapy™ -järjestelmä	-
Valmius lämpöpumpulle	-
Termokansi	kyllä



102655138



102655136

* Minimivirtaan kytkettynä hierontapumppu/-pumput ja lämmitysyksikkö eivät toimi yhtä aikaa.