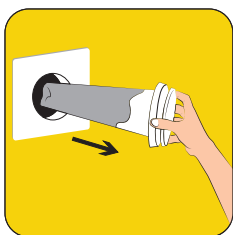


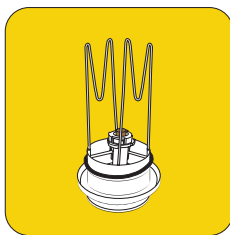
VELCO- SUODATTIMEN VAIHTO OHJE

KÄYTÄ AINA VAIN VELCO-ALKUPERÄISSUODATINTA ILMANVAIHDON TOIMINNAN VARMISTAMISEKSI

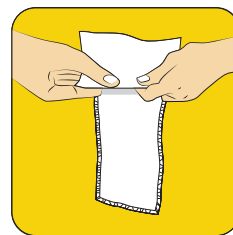
Velco-suodattimet ovat valmistettu korkealaatuisesta 3M Filtrete™-suodatinmateriaalista. Suodattimen teho perustuu sen sähköiseen varaukseen, joka vetää magneetin tavoin epäpuhtaudet puoleensa ja vangitsee ne suodattimen kuiturakenteeseen. Poikkeuksellisen tehokas suodatin suodattaa VTT:n tutkimusten mukaan siitepölyn sataprosenttisesti sekä torjuu merkittävän osan terveydelle erittäin haitallisista pienhiukkasista (VTT:n tutkimusraportti VTT-V88671-14).



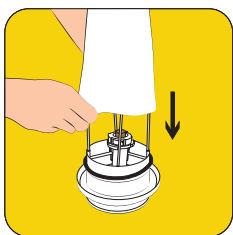
1. Ota puristusote venttiililautasen alla olevasta venttiilirungosta ja vedä venttiili varovasti ulos. Poista likaantunut suodatin.



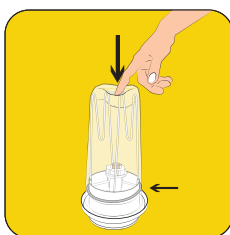
2. Varmista, että musta tiivisterengas on kuvan osoittamassa paikassa.



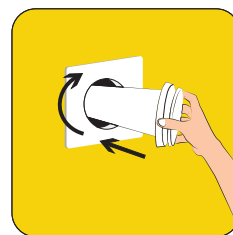
3. Käännä suodatin nurinpäin siten, että sen saumat jäävät sisäpuolelle.



4. Pujota suodatin kehikon päälle. Vedä suodatin tiivisterengaan yli venttiilirunkoon asti.



5. Työnä venttiilin päälle jäävä, ylimääräinen suodatinkangas kehikkolankojen väliin.



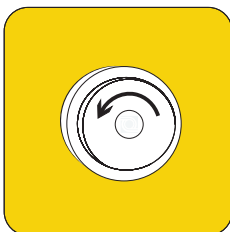
6. Aseta venttiili takaisin paikalleen. Pyöräytä venttiiliä läpivientiputkessa, jotta venttiili tiivistyy paikalleen.

VELCO-VENTTIILIN SÄÄTÖ-OHJE

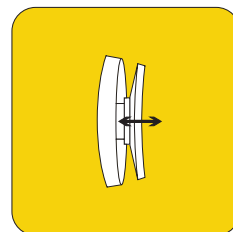
Velco-korvausilmaventtiileissä on omavarainen termostaatti, joka säätelee venttiilin avausta ulkolämpötilan mukaan. Toimitettaessa venttiili on tehdasasetuksessa. Tehdasasetuksessa venttiililautanen on täysin auki, kun ulkolämpötila on +10 astetta ja sulkeutuu lämpötilan laskiessa -5 asteeseen. Jatkuvan ilmanvaihdon varmistamiseksi venttiili säädetään asennuksen yhteydessä siten, ettei sulkeudu täysin lämpötilan laskiessa alle -5 asteen.



1. Venttiili on tehdasasetuksessa, kun kuulet sitä kääntäessä naksahduksen.



2. Kun venttiili naksahtaa, kierrä venttiililautasta vähintään puoli kierrosta auki vasemmalle.



3. Kun lautasta on kierretty puoli kierrosta, venttiili ei sulkeudu lämpötilan laskiessa, vaan jää aina noin 2mm auki.

HUOM. Venttiilin minimiavausta voi muuttaa tarpeen mukaan. Esimerkiksi rakennuksessa, jossa ei ole koneellista poistoimenvaihtoa venttiililautasta suositellaan kiertämään naksahdusasennosta kokonainen kierros vasemmalle.